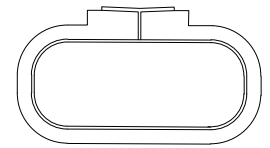
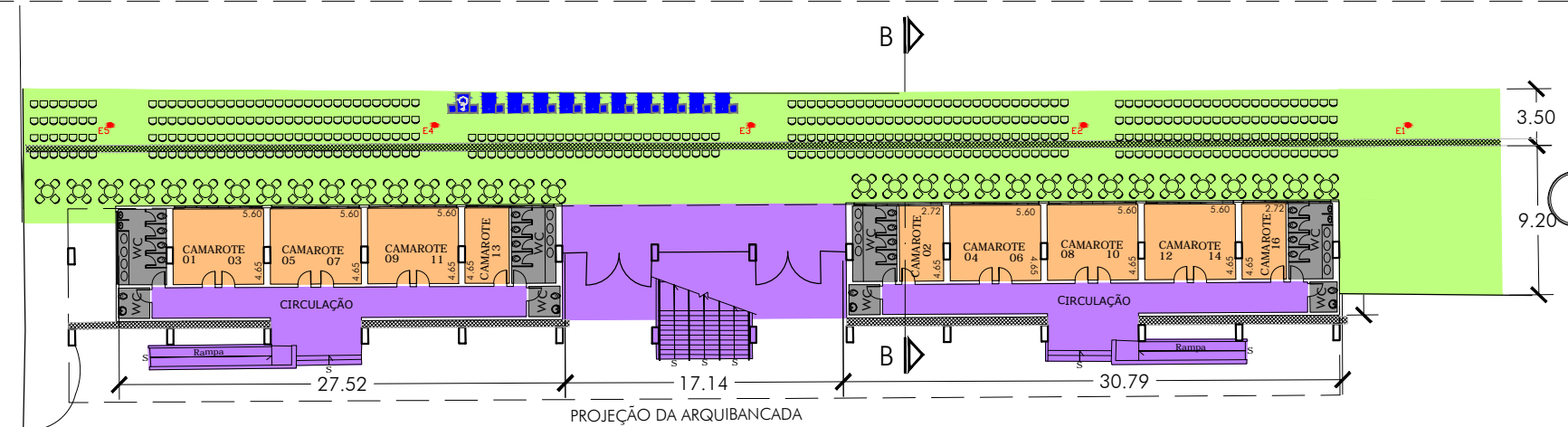


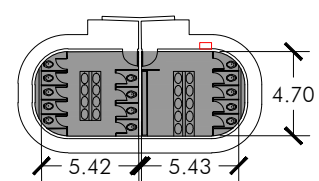
PLANTA - ARQUIBANCADA
ESC. 1: 400



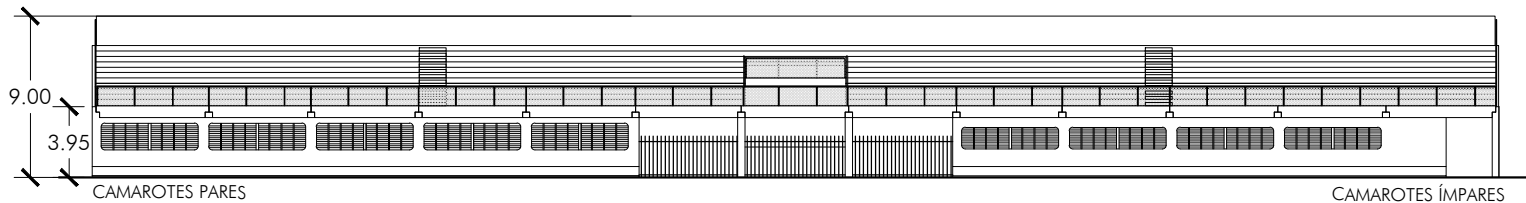
SANITÁRIOS



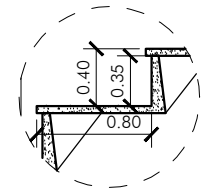
PLANTA - CAMAROTE MESAS E CADEIRAS
ESC. 1: 400



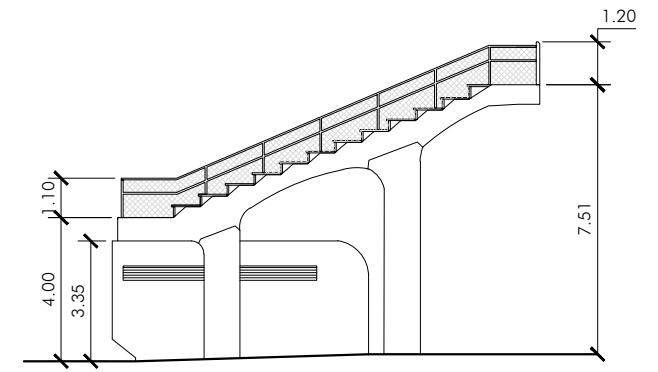
SANITÁRIOS



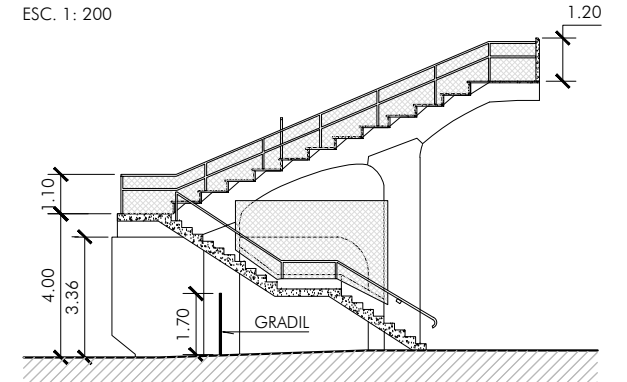
ELEVÇÃO FRONTAL
ESC. 1: 400



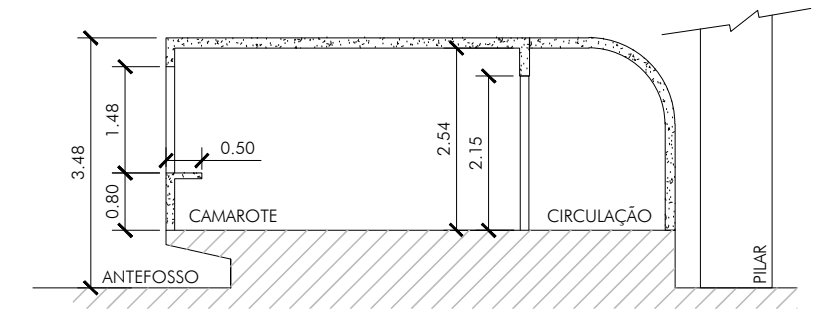
DET. ARQUIBANCADA
ESC. 1: 50



VISTA LATERAL
ESC. 1: 200



CORTE A-A
ESC. 1: 200



CORTE BB
ESC. 1: 250

LEGENDA

ARQUIBANCADA
SANITÁRIOS
CIRCULAÇÃO
CAMAROTE
MESAS E CADEIRAS DE PISTA
CANALETA
PO (*)
PMR (**)

(*) PESSOA OBESA
(**) PESSOA COM MOBILIDADE REDUZIDA

SETOR E			3 153.05
LOCAL	ÁREA	CAPACIDADE	
ARQUIBANCADA	935.15 m ²	11PO+11PMR+1 718=1 740	
MESAS		33 MESAS = 132	
CADEIRAS	692.70 m ²	400 CADEIRAS = 400	
PCR		11 PCR E 12 ACOMP.	
CAMAROTES ÍMPARES	222.70 m ²	85	
CAMAROTES PARES	241.95 m ²	95	
CAPACIDADE TOTAL DE PESSOAS			2 475 pessoas

POLO CULTURAL E ESPORTIVO GRANDE OTELO

ARQUIBANCADA E CAMAROTES - SETOR E

ARQUIVO: Z:\01 Anhembí\02 VENDAS\v5 Polo\ÁREAS LOCAÍVEIS 2019\07_SETOR E-F

ESCALA
indicada

DATA
JAN/2019

DIRETORIA DE
INFRAESTRUTURA

GERÊNCIA DE IMPLANTAÇÃO EMPREENDIMENTOS
GERENTE/COORDENADORA RESPONSÁVEL TÉCNICO DESENHO

FOLHA
setor E-F 03

Marco Aurelio Carreira Sergio Lazzarini

Luzdalma Parreira Fernanda Borges

35

