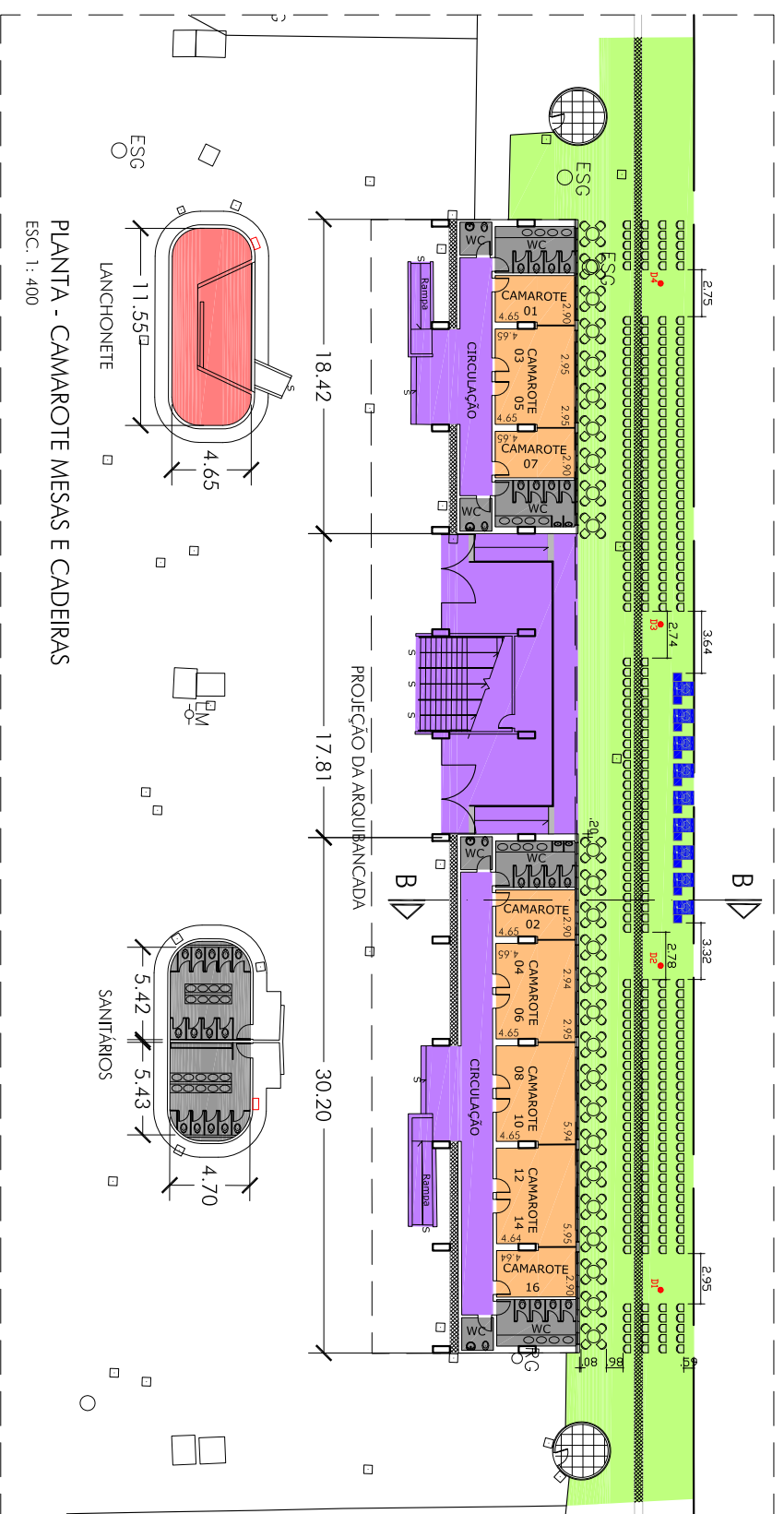
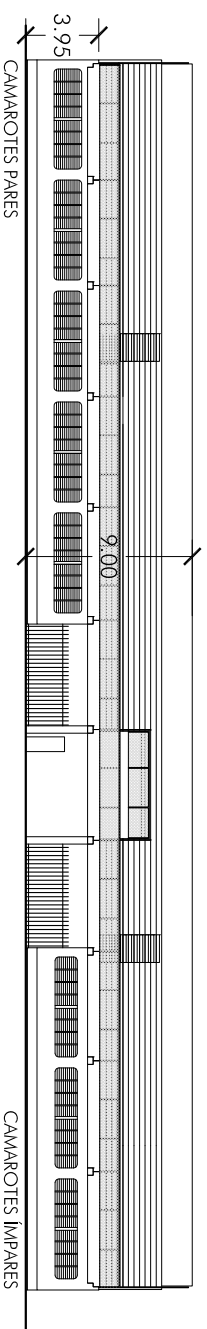


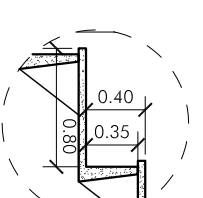
PLANTA - ARQUIBANCADA
ESC. 1: 400



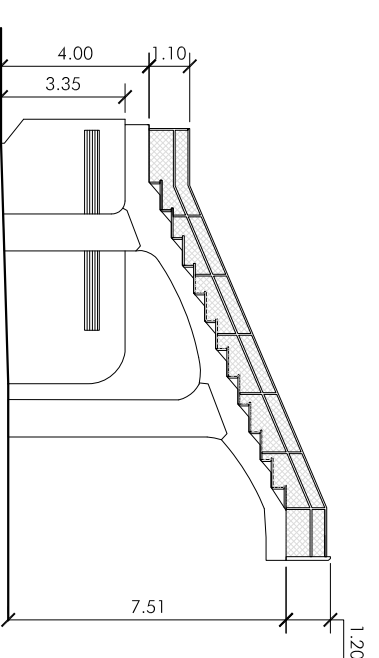
PLANTA - CAMAROTE MESAS E CADEIRAS
ESC. 1: 400



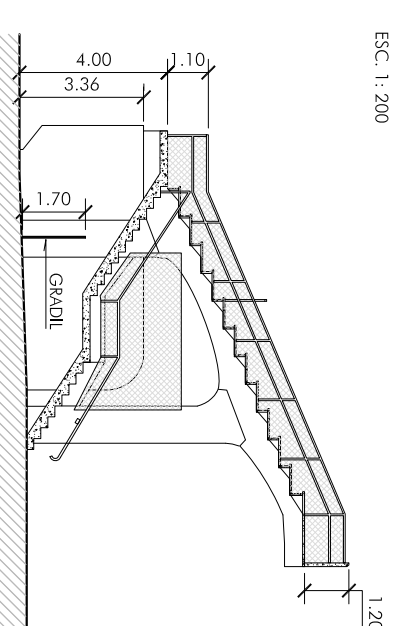
ELEVAÇÃO FRONTAL
ESC. 1: 400



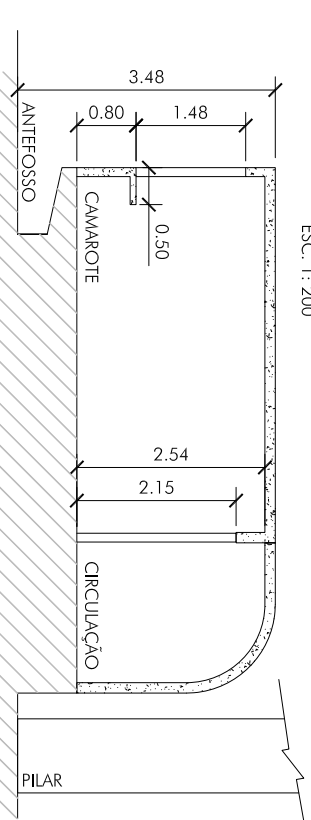
DET. ARQUIBANCADA
ESC. 1: 50



VISTA LATERAL
ESC. 1: 200



CORTE A-A
ESC. 1: 200



CORTE B-B
ESC. 1: 250

LEGENDA	
[Color]	ARQUIBANCADA
[Color]	SANITÁRIOS
[Color]	LANÇONETE
[Color]	CIRCULAÇÃO
[Color]	CAMAROTE
[Color]	MESAS E CADEIRAS DE PISTA
[Color]	CANALETA
[Color]	TORRE DE JURADOS
[Color]	PMR (1)
[Color]	PMR (1)

(1) PESSOA OESA
(1) PESSOA COM MOBILIDADE REDUZIDA

SETOR D			4 324,05 m ²
LOCAL	ÁREA	CAPACIDADE	
ARQUIBANCADA	799,20 m ²	11 PO + 11 PMR + 1 425 = 1 447	
MESAS		26 MESAS = 104	
CADEIRAS	590,65 m ²	318 CADEIRAS = 318	
PCR		09 PCR E 10 ACOMP.	
CAMAROTES IMPARES	152,05 m ²	45	
CAMAROTES PARES	237,35 m ²	95	
CAPACIDADE TOTAL DE PESSOAS			2 028 pessoas

PÓLO CULTURAL E ESPORTIVO GRANDE OTELO

ARQUIBANCADA E CAMAROTES - SETOR D

ARQUIVO:	ESCALA	DATA
Z:\01 Arnhem\02 VENDAS\vs Fob\U+FFCI REAS LOCABES 2012 - DERSA\06_SETOR D-G	indicado	MAI/2013
DIRETORIA DE INFRA-ESTRUTURA	GERÊNCIA DE PLANEJAMENTO E PROJETOS	DESIGNO
Renato Ribeiro Nunes	Renato Ribeiro Nunes	Fernando Borges
Katso de Oliveira	Luzdmino Baptista	señor D-G-03
Luz Ricardo Santoro		

29